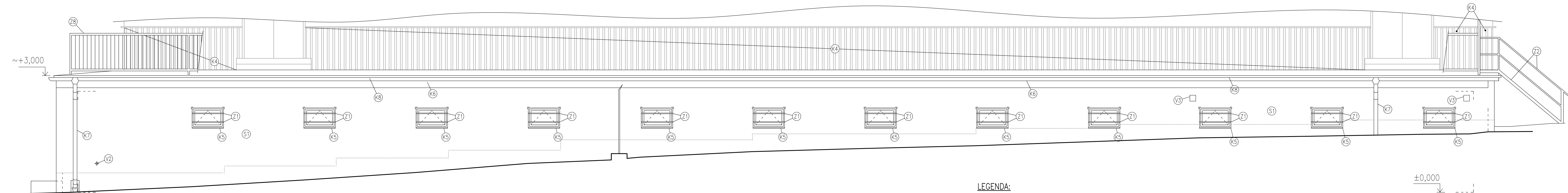
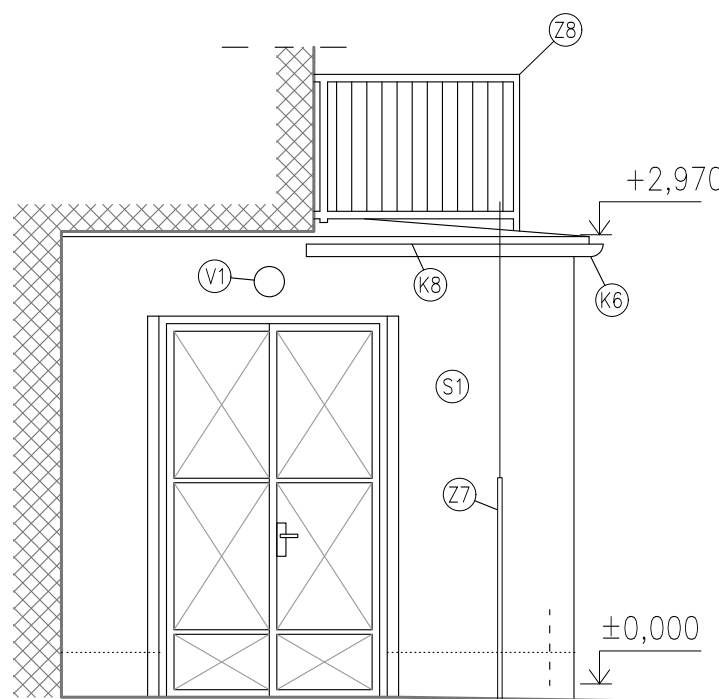


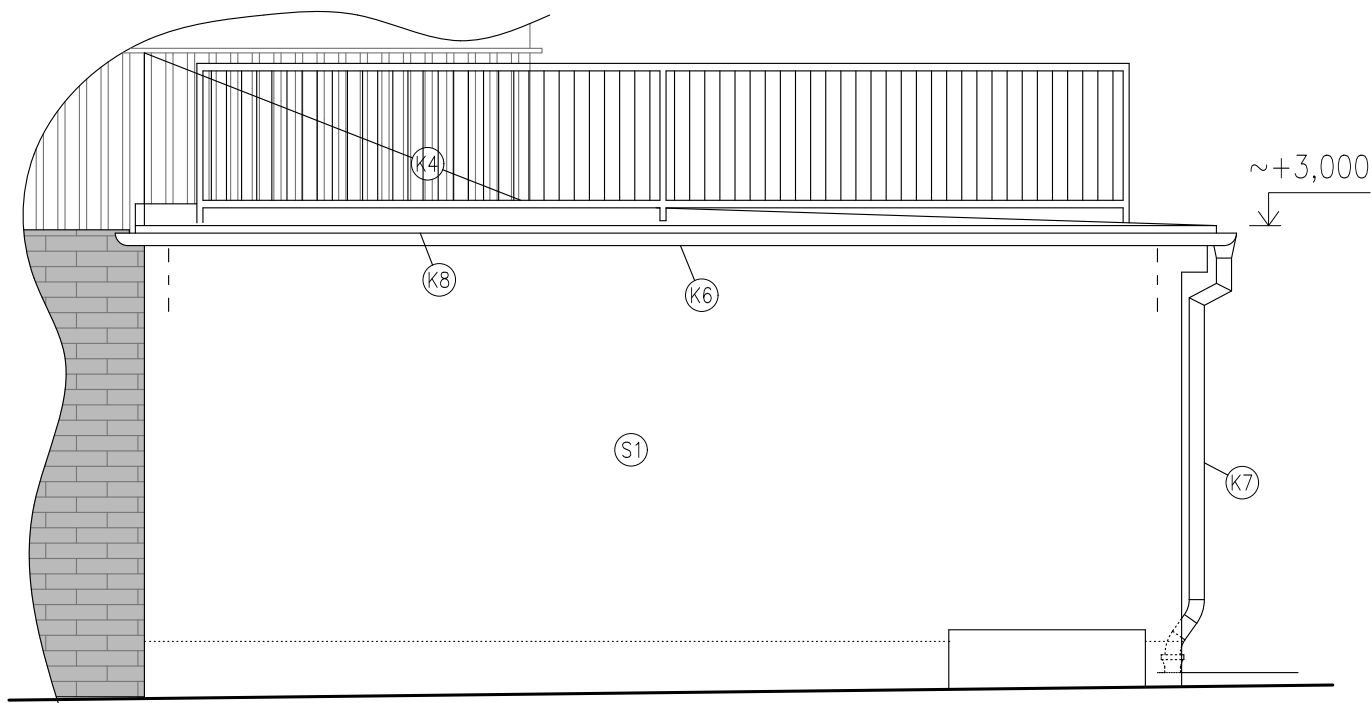
POHLED JIHOZÁPADNÍ



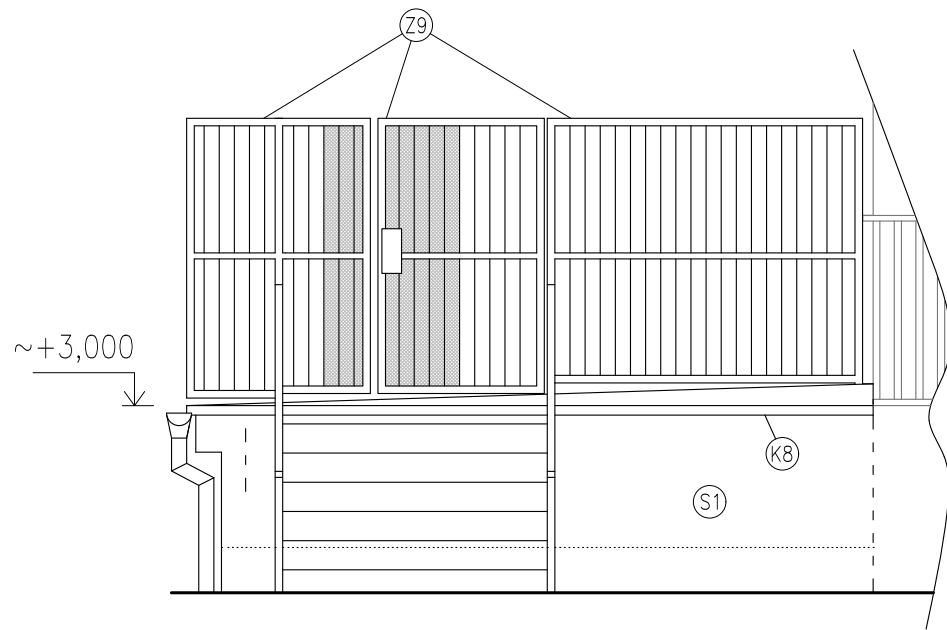
POHLED SEVEROVÝCHODNÍ



POHLED SEVEROZÁPADNÍ



POHLED JIHOVÝCHODNÍ



LEGENDA:

- (S1) ZATEPLENÉ FASÁDY ETICS, FINÁLNÍ FASÁDNÍ SILIKONOVÁ OMÍTKA V BAREVNOSTI DLE POŽADAVKU INVESTORA. SOKLOVÉ PARTIE DO VÝŠKY ~300 mm OPATŘENY DEKORATIVNÍ OMÍTKOU (MARMOLIT) V BARVĚ DLE POŽADAVKU INVESTORA
- (K4) OPĚTOVNÁ MONTÁŽ SPODNÍHO PÁSU FASÁDNÍHO PLECHU V. ~1100 mm, STÁVAJÍCÍ OPLÁŠTĚNÍ HALY HLINÍKOVÝM TRAPÉZOVÝM PLECHEM, ŠROUBOVÁNO K PODKLADNÍ KONSTRUKCI, PO PROVEDENÍ STŘECHY OPĚT OSAZENO, VLOŽENO TĚSNĚNÍ DO VLNÝ, DÉLKA 34,1 m
- (K5) NOVÉ PARAPETY OKEN
- (K6) NOVÝ OKAPNÍ ŽLAB
- (K7) NOVÉ OKAPNÍ SVODY 2 KS
- (K8) NOVÝ OKAPNÍ PLECH
- (Z1) 2x OCELOVÁ TRUBKA ~ø20 mm, PŘEDPOKLÁDÁ SE ZATEPLENÍ OSTĚNÍ PROVEDENO OKOLO TRUBEK
- (Z2) OCELOVÉ SCHODNICOVÉ SCHODIŠTĚ BEZ PODSTUPNIC VČETNĚ ZÁBRADLÍ, OPĚTOVNĚ OSAZENO DO NOVÉ POLOHY, ZPŮSOB KOTVENÍ UPŘESNĚN PŘI ROZKRYTÉ KONSTRUKCI STŘECHY
- (Z7) OPĚTOVNĚ OSAZENÍ BLESKOSVODU, NAPOJENO NA ÚVODNÍ ZEMNÍČ, OSAZEN PŮVODNÍ OCHRANNÝ ÚHLENÍK
- (Z8) NOVÉ OCELOVÉ POZINKOVANÉ ZÁBRADLÍ, V. 1000 mm, PROVEDENÍ DLE ČSN 74 3305 – OCHRANNÁ ZÁBRADLÍ
- (Z9) SESTAVA MŘEŽE A DVOUKŘÍDLÉ BRANKY, OCELOVÉ POZINKOVANÉ.
- (V1) NOVÉ OSAZENÉ A NAPOJENÉ VENKOVNÍ SVÍTIDLO
- (V2) PŮVODNÍ ZAHRADNÍ KOHOUT VODY, PRODLOUŽENÝ VÝVOD
- (V3) VĚTRACÍ MŘÍŽKY 2KS PŘESAZENY DO LICE ZATEPLENÍ, PRODLOUŽENÍ PROSTUPU
- (K5) (K6) (K7) (K8) (Z8) (Z9) VIZ VÝPIS KLEMPÍŘSKÝCH A ZÁMĚČNICKÝCH PRVKŮ

±0,000 = ÚROVEŇ PŘÍZEMÍ POSILOVNY
±0,000 = ~217,500 m n.m.

AKCE:		ZODPOVĚDNÝ PROJEKTANT:	
MĚSTSKÁ SPORTOVNÍ HALA – REKONSTRUKCE STŘECHY NAD POSILOVNOU A ZATEPLENÍ FASÁDY OBJEKTU POSILOVNY AKCE 35/2024/Inv.		Ing. Michal Novák ČKAIT: 0402105 Autorizovaný inženýr pro pozemní stavby	
STAVEBNÍK:		tel: 777 958 231 xmichal.novak@seznam.cz	
Město Louny, Mírové náměstí 35, 44001 Louny			
ČÁST DOKUMENTACE:		VYPRACOVAL:	
D.1.1 ARCHITEKTONICKO–STAVEBNÍ ŘEŠENÍ		Ing. Michal Novák	
NÁZEV VÝKRESU:		STUPEŇ:	
POHLEDY		DSP	
NOVÝ STAV			
DATUM:		MĚR.:	VÝKRES Č.:
11/2024		1:50	D.08